

# 왕궁특수지역 종합복지시설 기본계획

2008. 1

익 산 시



## 제 출 문

---

익산시장 귀하

본 보고서를 『왕궁특수지역 종합복지시설 기본계획』 연구  
용역의 최종보고서로 제출합니다.

2008년 1월

전북발전연구원  
원장 신 기 덕

---



# 〈목 차〉

<b>I. 서론</b> .....	1
1. 계획의 목표 .....	3
2. 계획의 범위 .....	6
가. 공간적 범위 .....	6
나. 시간적 범위 .....	6
다. 내용적 범위 .....	6
3. 계획의 방법 .....	7
가. 계획수립의 방법 .....	7
나. 계획의 수행과정 .....	9
<b>II. 이론적 고찰</b> .....	11
1. 사회복지시설의 개념 및 시설분포 실태 .....	13
가. 사회복지시설의 정의 및 종류 .....	13
나. 사회복지시설의 공급수준 .....	15
2. 한센인 대상 사업 복지정책 .....	17
가. 한센사업 복지정책의 기본방향 .....	17
나. 한센인에 대한 기본 복지정책 .....	18
3. 노인복지시설 공급수준 및 정책 .....	23
가. 노인복지시설의 종류 및 현황 .....	23
나. 노인복지시설 입소대상 및 입소절차 .....	29
다. 무료노인복지시설 운영 .....	32
<b>III. 개발여건분석</b> .....	39
1. 일반현황 .....	41
가. 입지현황 .....	41
나. 자연현황 .....	43
다. 인문사회현황 .....	49
2. 왕궁한센인 정착촌 지원 실태 분석 .....	70
가. 2007년 지원 대상 실태 .....	70

나. 2006년 지원 대상 실태 .....	71
3. 개발관련 상위·관련계획 및 법규검토 .....	73
가. 상위계획 .....	73
나. 관련계획 .....	78
다. 관련 법규 검토 .....	80
4. 사례검토(국립소록도병원) .....	81

#### **IV. 개발방안 설정 .....** 83

1. 시설 내 입주대상자 규모 산정 .....	85
2. 적정위치 및 대안별 시나리오 설정 .....	96
가. 입지후보지 선정요인 .....	96
나. 대안 설정 및 입지요인 평가 .....	97
다. 후보지 종합분석 .....	114

#### **V. 기본계획 .....** 117

1. 입주대상자 규모 및 도입기능 .....	119
2. 공간구상 .....	130
3. 부문별 계획 .....	131
가. 토지이용계획 .....	131
나. 동선계획 .....	135
다. 건축물계획 .....	137
라. 경관계획 .....	140
마. 공급처리시설계획 .....	142
바. 사업추진절차 .....	144

#### **VI. 사업집행계획 .....** 145

1. 소요사업비 산정 .....	147
2. 재원조달 및 자금투자계획 .....	155
3. 운영관리계획 .....	158

## 〈표 목차〉

<표 II-1> 사회복지시설의 종류 .....	14
<표 II-2> 사회복지생활시설 현황(광역자치단체 기준) .....	15
<표 II-3> 사회복지이용시설 현황(전국) .....	16
<표 II-4> 노인복지시설의 종류(노인복지법 제31조) .....	24
<표 II-5> 노인복지시설의 지역별 현황 .....	25
<표 II-6> 전라북도 생활시설 현황 .....	26
<표 II-7> 전라북도 노인복지회관 현황 .....	28
<표 II-8> 무료실비노인(전문)요양시설 입고 인정점수 .....	31
<표 II-9> 사회복지시설 시설종사자 기준 .....	34
<표 II-10> 보장시설수급자 1인당 급여기준(2007년) .....	35
<표 III-1> 익산IC에서 주요도시와의 고속도로 거리 .....	42
<표 III-2> 익산역에서 주요역과의 열차소요시간 .....	42
<표 III-3> 대상지 표고분석 .....	43
<표 III-4> 대상지 경사분석 .....	45
<표 III-5> 익산시 월별 기온 현황 .....	47
<표 III-6> 익산시 강수량 현황 .....	47
<표 III-7> 익산시 도시발전 연혁 .....	49
<표 III-8> 익산시 행정구역 현황 .....	50
<표 III-9> 익산시 인구 추이(1995~2006) .....	51
<표 III-10> 익산시 인구구조(2000~2006) .....	52
<표 III-11> 왕궁면 인구추이(1995~2006) .....	53
<표 III-12> 왕궁면 인구구조(2000~2006) .....	54
<표 III-13> 노령화지수 추이 .....	55
<표 III-14> 왕궁특수지역 인구현황 .....	56
<표 III-15> 왕궁특수지역 연령별 인구현황 .....	57
<표 III-16> 왕궁특수지역 한센인 세대 및 인구현황 .....	58
<표 III-17> 한센1세대 세대 및 인구현황 .....	59
<표 III-18> 한센2세대 세대 및 인구현황 .....	60
<표 III-19> 개인주택현황 .....	61

<표 III-20> 왕궁특수지역 간이양로시설 현황 .....	61
<표 III-21> 간이양로시설 경과년도 현황 .....	61
<표 III-22> 농장별 간이양로시설 입주자 현황 .....	62
<표 III-23> 농장별 양로시설 입주희망 대기자 현황 .....	63
<표 III-24> 왕궁특수지역 지목현황 .....	66
<표 III-25> 왕궁특수지역 축산농가 현황 .....	67
<표 III-26> 왕궁특수지역 폐축사매입 현황 .....	68
<표 III-27> 폐축사매입 희망자 연령 및 성별 현황 .....	69
<표 III-28> 기초생활수급자 및 생계비 대상자 실태 .....	70
<표 III-29> 간이양로시설 현황 및 상태 .....	70
<표 III-30> 2007년도 환경개선사업 지원 실태 .....	71
<표 III-31> 한센양로 수용시설 생계비 지원 .....	71
<표 III-32> 한센간이양로시설 운영비 지원 .....	72
<표 III-33> 한센간이양로시설 신축비 지원 사례 .....	72
<표 III-34> 한센정착촌 간이양로시설 보수비 지원 .....	73
<표 III-35> 동부중생활권 인구배분 계획 및 중요기능 .....	75
<표 III-36> 사회복지시설 수요추정 .....	76
<표 III-37> 노인복지 중점추진사업 .....	79
<표 III-38> 관리지역의 건폐율, 용적률 .....	80
<표 IV-1> 왕궁특수지역내 한센1세대의 연령별 인구분포 .....	86
<표 IV-2> 왕궁특수지역내 한센1세대의 성별 인구분포 .....	87
<표 IV-3> 군생잔법에 의한 한센1세대 장래 연령별 인구분포 .....	88
<표 IV-4> 폐축사매입 희망자 연령 및 성별 현황 .....	89
<표 IV-5> 농장별 간이양로시설 입주자 현황 .....	90
<표 IV-6> 왕궁특수지역 간이양로시설 입주 및 시설상태 .....	91
<표 IV-7> 간이양로시설 건립 경과년수 .....	91
<표 IV-8> 군생잔법에 의한 간이 양로시설 입주자 장래 연령별 인구분포 .....	92
<표 IV-9> 후보지(대안1)내 거주자 수 및 연령별 분포 .....	93
<표 IV-10> 후보지(대안2)내 거주자 수 및 연령별 분포 .....	94
<표 IV-11> 후보지(대안3)내 거주자 수 및 연령별 분포 .....	95
<표 IV-12> 후보지(대안4)내 거주자 수 및 연령별 분포 .....	96



<표 IV-13> 대안별 면적 및 위치 .....	98
<표 IV-14> 대안별 도로 접근성 평가 .....	101
<표 IV-15> 대안별 수요자 접근성 평가 .....	102
<표 IV-16> 대안별 개별비용 정도 평가 .....	103
<표 IV-17> 대안별 토지이용의 법적 제약성 평가 .....	104
<표 IV-18> 대안별 부지 적절성 평가 .....	105
<표 IV-19> 대안별 빈축사 매입 실적(2) .....	106
<표 IV-20> 대안별 토지 소유자 비중 .....	106
<표 IV-21> 대안별 인구 및 축산두수 .....	107
<표 IV-22> 대안별 부지확보 및 확장가능성 평가 .....	108
<표 IV-23> 대안별 지목 현황(2) .....	109
<표 IV-24> 대안별 토지효율성 평가 .....	110
<표 IV-25> 대안별 안전성 평가 .....	110
<표 IV-26> 대안별 환경영향성 평가 .....	103
<표 IV-27> 대안별 축산폐수 저감효과정도 평가 .....	112
<표 IV-28> 입지요소 종합평가 .....	113
<표 V-1> 간이양로시설 리모델링 수요추정 .....	120
<표 V-2> 노인주거복지시설의 시설기준(입소자 30인 이상인 경우) .....	121
<표 V-3> 노인주거시설과 간이양로시설간 규모 및 운영관리 .....	125
<표 V-4> 노인의료복지시설의 시설기준(입소자 30인 이상인 경우) .....	126
<표 V-5> 노인여가복지시설의 시설기준 .....	127
<표 V-6> 노인여가복지시설의 사례 .....	128
<표 V-7> 단계별 건축규모 .....	129
<표 V-8> 계획구역내 계획상수량 추정 .....	143
<표 V-9> 계획구역내 계획오수량 추정 .....	143
<표 VI-1> 필지별 부지매입비 산정 .....	148
<표 VI-2> 빈축사 매입(2005~2006년)시 지장물 보상비 산정사례 .....	148
<표 VI-3> 지장물 보상비 산정 .....	149
<표 VI-4> 대상지내 사육두수 현황 .....	149
<표 VI-5> 축종별 산지가격 동향(2007년 1월~9월) .....	150

<표 VI-6> 사업추진에 따른 현물보상비 산정 .....	150
<표 VI-7> 공공건설임대주택 표준건축비 .....	151
<표 VI-8> 종합복지시설 건축비용 산정 .....	151
<표 VI-9> 사회복지시설 부대공비 사례 .....	152
<표 VI-10> 부대공비 산정 .....	152
<표 VI-11> 왕궁특수지역 간이양로시설 현황 .....	153
<표 VI-12> 왕궁특수지역 간이양로시설 보수비 지원 현황 .....	153
<표 VI-13> 간이양로시설 경과년도에 의한 리모델링 수요 .....	154
<표 VI-14> 간이양로시설 거주 기능수준 .....	154
<표 VI-15> 군생잔법에 의한 한센1세대 장래 연령별 인구분포 .....	154
<표 VI-16> 간이양로시설 리모델링 수요추정 .....	155
<표 VI-17> 사업비 추정 .....	156
<표 VI-18> 운영관리비 추정 .....	156
<표 VI-19> 자원조달방안 .....	158

## 〈그림 목차〉

(그림 I-1) 계획수행 FLOW .....	9
(그림 II-1) 국가한센사업 기본방향 .....	17
(그림 II-2) 지역별 노인10만명당 입소능력(생활시설) .....	26
(그림 II-3) 전라북도 생활시설 현황 .....	27
(그림 II-4) 보장시설수급자 생계급여 지급업무 흐름도 .....	36
(그림 III-1) 지리적 위치 .....	41
(그림 III-2) 광역교통망 체계 .....	43
(그림 III-3) 대상지 표고분석도 .....	44
(그림 III-4) 대상지 경사분석도 .....	44
(그림 III-5) 대상지 수계현황 .....	45
(그림 III-6) 대상지역 수리시설 현황 .....	46
(그림 III-7) 익산시 월별 평균기온 및 강수량(2005) .....	47
(그림 III-8) 대상지 식생 및 생태자연도 .....	48
(그림 III-9) 익산시 인구추이(1995~2006) .....	52
(그림 III-10) 익산시 인구구조(2000~2006) .....	53
(그림 III-11) 왕궁면 인구추이(1995~2006) .....	54
(그림 III-12) 왕궁면 인구구조(2000~2006) .....	55
(그림 III-13) 익산시와 왕궁면의 노령화지수 비교 .....	55
(그림 III-14) 왕궁특수지역 농장별 인구 및 세대수 현황 .....	56
(그림 III-15) 왕궁특수지역 연령별 인구 현황 .....	58
(그림 III-16) 한센1세대 및 한센2세대 연령별 인구현황 .....	60
(그림 III-17) 간이양로시설 건축연도 현황 .....	62
(그림 III-18) 왕궁특수지역 용도지역 현황 .....	64
(그림 III-19) 왕궁특수지역 용도지구 현황 .....	64
(그림 III-20) 왕궁특수지역 농지현황 .....	65
(그림 III-21) 왕궁특수지역 산림현황 .....	65
(그림 III-22) 왕궁특수지역 기타토지이용규제 .....	66
(그림 III-23) 왕궁특수지역 지목현황 .....	67
(그림 III-24) 폐축사 매입 현황 .....	68

(그림 III-25) 익산시 도시기본구상도 .....	77
(그림 III-26) 한센노인전문병동 및 노인요양병동 전경 .....	82
(그림 IV-1) 간이양로시설 건축연도 현황 .....	92
(그림 IV-2) 종합복지시설 후보지 탐색지역 .....	97
(그림 IV-3) 후보지 선정을 위한 주요요인 .....	97
(그림 IV-4) 대안별 위치도 .....	98
(그림 IV-5) 입지요인 및 요소 .....	99
(그림 IV-6) 대안별 주변 환경 .....	100
(그림 IV-7) 왕궁특수지역 도로망도 .....	101
(그림 IV-8) 대안별 개별공시지가 .....	103
(그림 IV-9) 대안별 용도지역 지정실태 .....	104
(그림 IV-10) 대안별 표고 및 경사도 현황 .....	105
(그림 IV-11) 대안별 빈축사매입 실적(1) .....	106
(그림 IV-12) 대안별 토지소유자 분포 .....	107
(그림 IV-13) 대안별 지목현황(1) .....	109
(그림 IV-14) 대안별 생태·자연도 현황 .....	111
(그림 IV-15) 왕궁특수지역 하계망 및 저수지 현황 .....	112
(그림 IV-16) 왕궁특수지역 종합복지시설 최종후보지 .....	114
(그림 IV-17) Profile Section에 의한 지형여건 분석 .....	115
(그림 IV-18) 종합분석도 .....	116
(그림 V-1) 토지이용구상도 .....	132
(그림 V-2) 내부광장(1,2) 조감도 .....	133
(그림 V-3) 전동스쿠터(예시) .....	134
(그림 V-4) 토지이용계획도 .....	135
(그림 V-5) 주차장 조감도(주출입구/단지내부) .....	136
(그림 V-6) 동선계획도 .....	137
(그림 V-7) 건축물 배치계획도 .....	139
(그림 V-8) 주거복지시설 조감도 .....	139
(그림 V-9) 노인전문요양시설 및 노인복지회관 조감도 .....	140
(그림 V-10) 노인전문요양시설 및 노인복지회관 조감도 .....	142

# I. 서론



## 1. 계획의 목표

### ■ 정주환경 개선

- 왕궁 한센인 정착촌내 정주공간 환경이 축사와 거주공간이 거의 구분되어 있지 않아 매우 열악한 주거환경 속에서 거주하고 있음에 따라 거주환경의 질적 제고를 계획의 최 우선 목적으로 삼으며, 이의 개선방안으로 노인주거시설을 중점 시설로 계획함

### ■ 수요자 중심의 입지점 선정과 시설배치 실현

- 본 계획에서 대상으로 하는 각 시설의 이용세력권과 성립권이 익산시 전역 또는 익산시 수개의 읍·면·동지역을 포괄(covering) 하는 시설이라기 보다는 익산시 왕궁면 일원에 소재한 한센인 정착촌 거주민 만을 대상으로 한 시설계획이라는 측면에서 일반적인 종합복지시설과 이용인구가 상이하므로 왕궁 한센인 주민의 의견을 적극적으로 수용할 필요가 있는 바, 본 계획에서는 입지점 선정에 있어 이를 적극적으로 반영하여 주민이 원하는 시설이 되도록 함
- 시설을 계획함에 있어 입지점의 선정은 매우 민감한 사안이라는 측면에서 주민의 의견청취 방법은 광범위하고 다양한 채널을 통해 실시하며 이의 방안으로 주민의 의견청취를 위한 현지조사는 물론 민관학 협의기구인 '왕궁오염원 해소사업 실무협의회'를 통한 의견조정과 아울러 주민설명회를 통한 주민의견 반영을 지속적으로 실시하여 왕궁 한센인 전체부지의 토지이용의 효율성 제고를 달성하면서 수요자가 실질적으로 만족하는 입지점을 선정함

### ■ 복지환경의 개선

- 장기노인요양보험제도 실시와 정착 등에 따라 변화되고 있는 노인복지정책 트렌드에 부합하는 하드웨어(노인복지회관, 노인전문요양시설)의 구비를 통해 왕궁 한센인 정착촌의 절대적 연령층인 노인층을 타겟층으로 하는 의료기능의 노인요양전

문시설과 복지기능의 노인복지회관을 건립하여 종합복지기능의 수행이 가능토록 함

■ 시설 우선순위를 고려한 단계별 개발계획수립으로 사업 실현성 제고

- 계획시점 현재 연령상 비경제활동인구층이면서 경제력이 매우 약하여 스스로 열악한 주거환경을 개선하기 어려운 계층과 그간의 빈축사 매입사업에 따라 현재 3개 농장내 분포하고 있는 기존 간이양노시설에 입주해야 함에도 불구하고 부족한 시설 공급량에 따라 대기중인 미 입주자의 긴급한 요구정도를 감안하며 부가적으로 향후 지속될 빈축사매입에 따라 발생이 예상되는 주거기능 시설 입주희망자를 종합적으로 고려하여 주거기능의 시설을 1단계 우선시설로 계획하고, 노인복지회관과 노인요양전문시설은 2단계 사업으로 실시토록 하는 단계별 개발계획을 수립

■ 장기적 관점에서 왕궁 한센인정착촌의 토지이용방안을 고려한 제안 시도

- 왕궁 한센인정착촌은 다음과 같은 특성으로 인해 종합복지시설의 단계적 계획수립 뿐만 아니라 장기적 관점에서 집적화된 거주공간의 확보가 필요
  - 익산~장수간 고속도로와 호남고속도로의 결절점에 위치하여 장래 적극적 토지이용으로의 변화가 예상되는 지역이라는 점
  - 3개 농장에 분포되어 있는 간이양노시설의 노후화정도에 따른 리모델링의 필요성이 이미 제기되고 있고, 현실적으로 리모델링에 요구되는 건축비용이 간이양노시설을 포함한 주거복지시설의 신축비용에 상당한 수준에 해당되어 신규 재원의 확보가 필요하다는 점
  - 한센인 1세대의 노령화에 따라 점차 감소하는 세력권내 인구수 그리고 동일한 성향을 보유한 한센인들의 집단 공동생활에 대한 선호 등 근린성을 고려할 경우 집단의 거주공간이 필요하다는 점



- 비경제활동인구를 중심으로 그간 지속적으로 추진되어 왔던 왕궁축산단지 빈축사 매입사업이 탄력있게 진행될 경우 주거 기능 공간이 필요한 새로운 인구수가 기존 간이양노시설과 본 계획에 의해 제공될 노인주거시설(간이양노시설)이 보유하고 있는 수용력보다 많을 경우 신규 거주공간이 필요할 수 있다는 점
- 대규모 사업자로 인해 기존 농장에 분포하고 있는 주거기능을 의도적으로 집적화시킬 필요성이 대두될 것에 사전 대비한다는 차원에서 본 계획범위외의 내용에 해당되는 사항이나 장기적 차원에서 왕궁 한센인 정착촌 전체 토지이용의 효율성과 주거기능의 집적화를 통해 본 계획에 의해 설치될 종합복지시설과 기존 농장분포 주거시설을 근거리로 입지시켜 복지기능의 효율적 이용을 도모한다는 측면에서 집적화된 거주공간의 사전확보 방안의 모색은 매우 중요한 사안이라는 점
- 본 계획을 통해 최적의 시설입지결정과 시설배치계획 수립은 물론 종합복지시설과 높은 연계성을 보유할 수 있는 인접지역에 3단계 계획으로 집적화된 주거기능의 필요성을 제시

#### ■ 효율적 재정 운영

- 사업의 신속성과 효율적인 추진에 필수적인 재원마련 대책 등 전반적인 부문에 대한 경제적 타당성을 검토하여, 한정된 재원을 효율적으로 운영함으로써 건전하고 생산적인 지방재정운영에 기여

양질의 주거환경과 복지혜택의 제공을 위해 종합복지시설 건립

## 2. 계획의 범위

### 가. 공간적 범위

- 계획지역 : 익산시 왕궁면 일원
- 계획면적 : 24,400m<sup>2</sup>(7,394평)

### 나. 시간적 범위

- 계획시점 : 2007년
- 단계별 계획기간
  - 단기계획기간 : 2008년 ~ 2011년
  - 중·장기계획기간 : 2012년 이후

### 다. 내용적 범위

#### ■ 현황조사 분석

- 대상지 및 주변지역의 자연환경 분석
- 대상지 및 주변지역의 인문환경 분석
- 상위계획 및 관련계획 검토

#### ■ 개발규모 및 개발방안 설정

- 대상 지역의 지리적 여건 및 개발용이성 검토
- 계획대상지 설정 및 용도별 수요추정
- 개발행위 관련 법적 사항 검토

#### ■ 부문별 기본계획

- 도입규모 선정 및 공간구상
- 토지이용계획, 동선계획, 경관 및 환경계획, 공급처리시설계획 등 각 부문별 계획 수립

### ■ 사업집행계획

- 연차별 개발계획
- 국비, 지방비 등 재원조달 및 자금투자계획
- 운영계획 및 관리계획 수립

### ■ 기타

- 한센인 정착촌을 공간적 대상으로 전개되고 있는 일련의 사업과 정책이 성공을 달성하는데 기여할 수 있는 내용중심의 정책적 제언을 포함

## 3. 계획의 방법

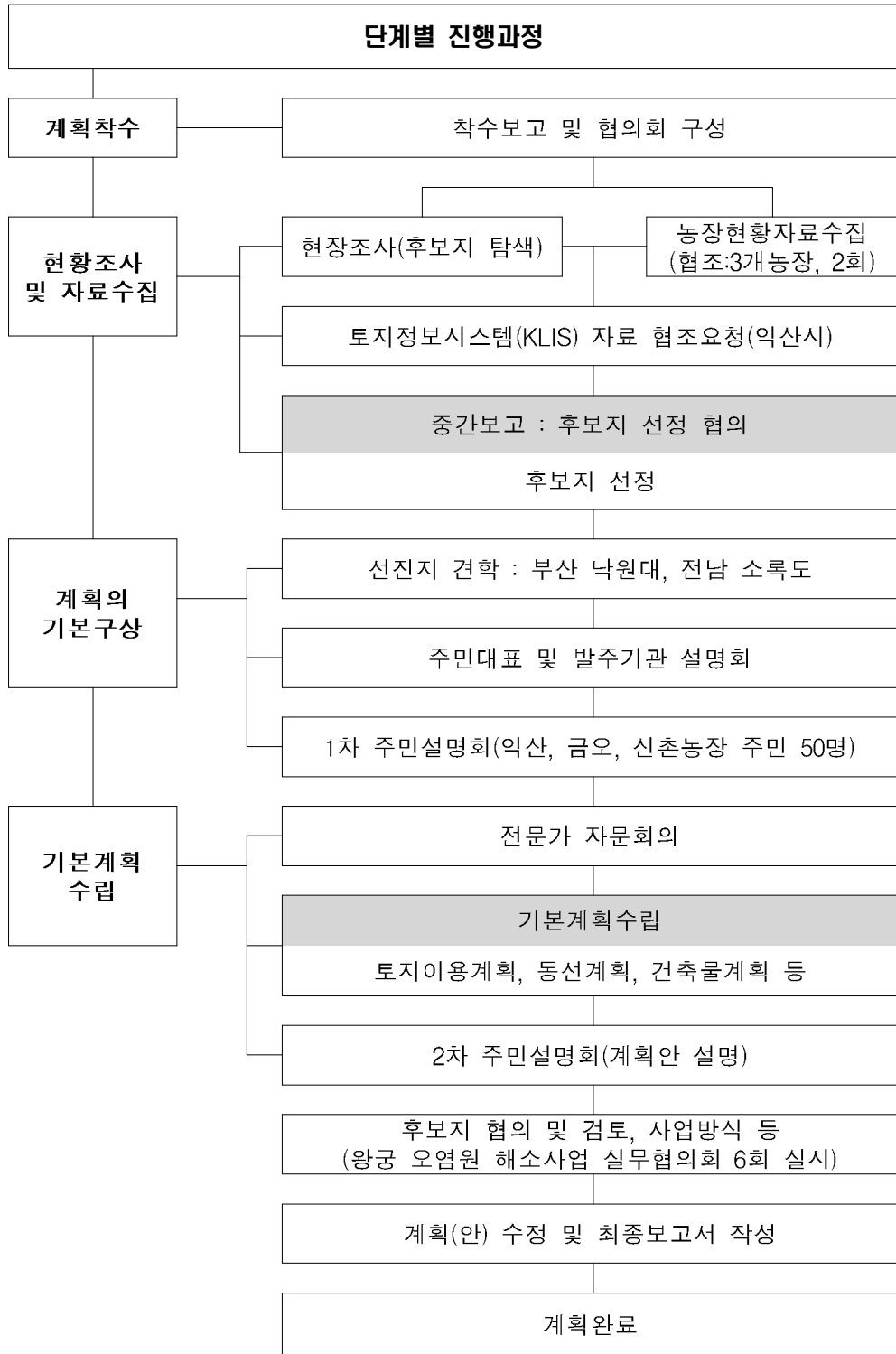
### 가. 계획수립의 방법

- 특수지역에 대한 이주 사례조사, 성공적인 사회복지시설 사례조사, 관련 중앙부처의 특수지역에 대한 정책방향 조사, 통계연보 및 내부자료에 의한 현황조사 등 문헌 및 사례조사
- 사회복지시설의 개발 필요성, 기존 사회복지시설의 입주현황, 지역주민의 성향 등에 대한 인터뷰 및 현지조사를 실시하여 연구의 기초자료로 활용
- 3개농장 대표 및 '왕궁오염원 해소를 위한 실무협의회'를 통해 제안되는 의견의 계획 반영
- 연구의 질적 수준 제고를 위해 도시, 환경, 교통, 재정, 보건, 사회복지 관련분야의 전문가를 중심으로 TFT를 구성하고, 관련기관 및 전문가의 의견 청취를 위한 자문회의를 통해 객관적 타당성과 전문성에 입각한 자문의견은 계획수립 내용에 반영하여 계획의 질 제고
  - 2006년 실시된 '왕궁특수지역 개발 타당성 검토 및 기본구상'연구용역이 본 계획과 연관성을 보유하고 있을 뿐만 아니라 당시 수립된 계획내용에 대해 해당지역 3개 농장대표

및 한센인 의견제시층이 기 인지하고 있는 내용이라는 측면에서 왕궁지역에 대한 사업연속성 확보는 매우 중요한 사안 이므로 전차적 성격의 계획에 해당되는 타당성 검토 및 기본구상 참여 연구진을 중심으로 구성

- 국내에 분포하고 있는 한센인 정착촌가운데 성지화되어 있고 전국적 규모를 보유하고 있는 사례지역 방문을 통해 왕궁한센인 정착촌에 제공하고자 하는 노인주거시설의 규모(1인당 또는 1실당), 부대시설에 대해 벤치마킹 실시
  - 중앙부처가 관리하는 한센노인전문요양시설인 국립소록도병원과 양지원 등 주요시설 전반, 민간부문에 의해 건립된 선진 복지시설을 보유한 부산 낙원대 등
- 궁극적으로 실 수요자인 3개 농장의 입주대상 및 시설이용 대상 지역주민의 의견을 청취하는 주민설명회를 개최하여 주민 의견 수렴 및 계획에 반영
- 후속 법적 절차에 대한 예시를 통해 본 계획이후 후속적으로 수반되어야 하는 법적 절차와 소요기간 등을 포괄하는 로드맵을 설정하여 제안함
  - 도시계획시설인 사회복지시설로 시설 결정하는 경우(환경·교통·재해영향성 검토, 토지적성평가, 경관성 검토, 문화재 지표조사 등)
  - 노인주거시설보다는 기존 농장내 분포하는 간이양노시설로 주거기능을 담당하는 경우는 개발행위허가로 이행
  - 본 기본계획이후 도시계획시설(사회복지시설) 결정용역, 입안·결정, 실시설계용역, 공람·공고기간을 포함한 인가를 필하는 등 착공을 위한 법정 절차 및 소요기간 등의 제시

## 나. 계획의 수행 과정



(그림 1-1) 계획수행 FLOW

